

SE470LC

بیل مکانیکی



بیل مکانیکی SE470LC

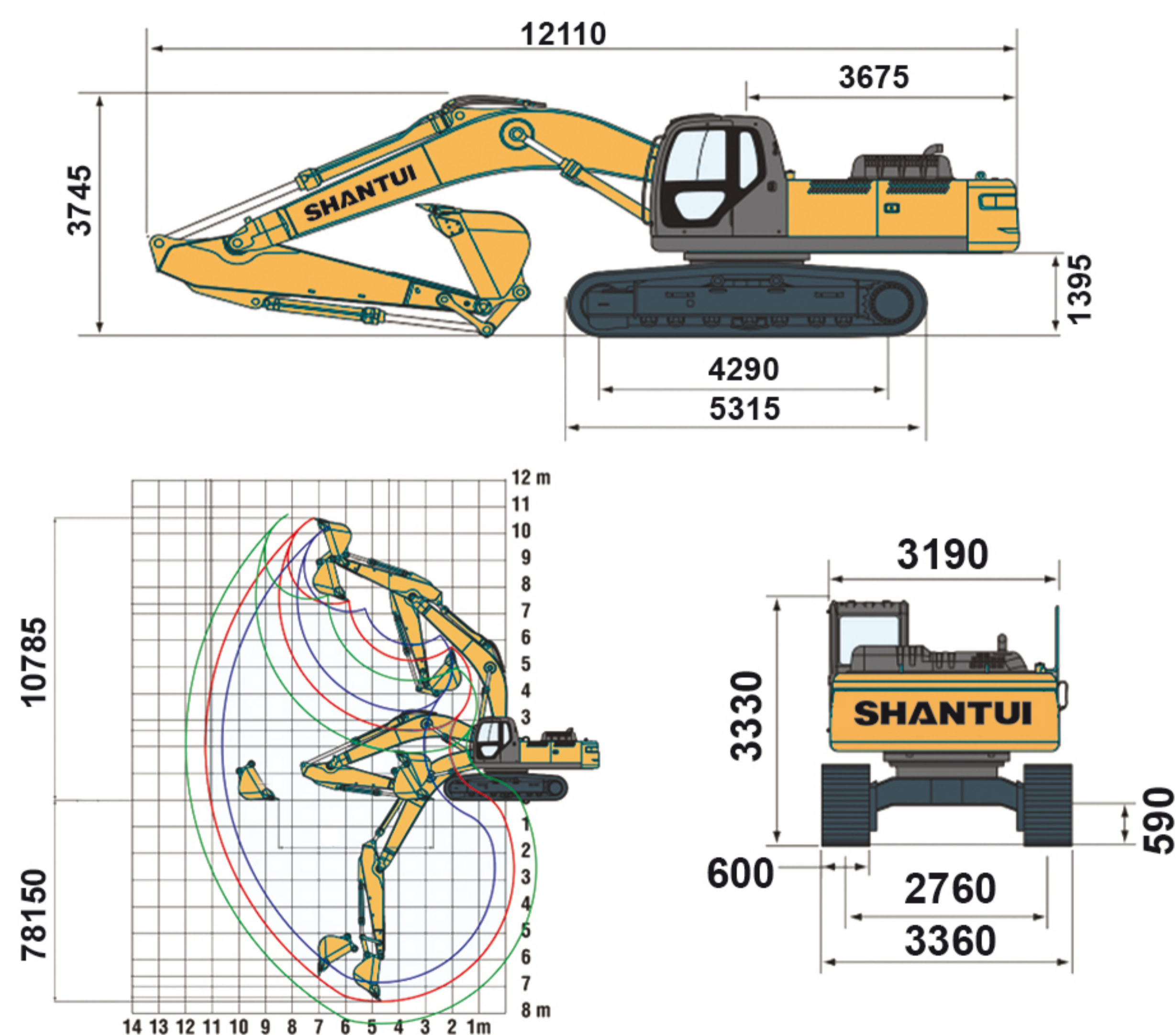
سیستم حرکت و زیر بندی

مدل موتور حرکت..... Nabo
تعداد کفشک ۲x۴۹
عرض کفشک ۶۰۰ میلیمتر
سرعت حرکت (سبک - سنگین) ۳/۳-۵/۶ کیلومتر بر ساعت
رولیک ها (بالا- پایین) ۹-۲ در هر طرف
قابلیت شیب روی (۳۵ درجه) ۷۰٪
حداقل فاصله شاسی با زمین ۵۷۰ میلیمتر

ظرفیت ها

مخزن سوخت ۶۲۰ لیتر
سیستم خنک کننده ۳۴ لیتر
روغن موتور ۳۵ لیتر
مخزن هیدرولیک ۳۶۶ لیتر
کل سیستم هیدرولیک ۴۶۰ لیتر

ابعاد کلی



• مشخصات ممکن است بدون اطلاع قبلی تغییر کند.

مشخصات کلی

وزن عملیاتی ۴۶۸۰۰ کیلوگرم
حجم باکت ۲/۲ متر مکعب
عرض باکت ۱۷۱۰ میلیمتر
طول بازو ۳۳۸۱ میلیمتر
طول بوم ۷۰۶۰ میلیمتر
حداکثر نیروی حفاری باکت ۲۸۸ کیلو نیوتن
حداکثر نیروی حفاری بازو ۱۴۲ کیلو نیوتن

موتور

مدل موتور Cummins QSM11
نوع موتور کامان ریل-توربوشاژدار - دارای اینترکولر
قدرت موتور ۲۵۰ کیلو وات (۳۳۵ اسب بخار)
دور موتور ۲۰۰۰ دور در دقیقه
حجم موتور ۱۰/۸ لیتر
تعداد سیلندر ۶
قطر / کورس ۱۲۵x۱۴۷ میلیمتر

سیستم هیدرولیک

مدل پمپ اصلی Kawasaki (ژاپن)
نوع پمپ K5V200DTH
حداکثر دبی ۲۷+۲۳۶۰ لیتر در دقیقه
شیرکنترل اصلی Kawasaki

سیستم گردان

مدل موتور گردان Kawasaki (ژاپن)
ترمزگردان روغنی - مکانیکی
سرعت گردان ۱۰ دور در دقیقه
حداقل شعاع گردش ۳۷۲۰ میلیمتر

پاسارگاد ماشین پرشیا جنوب (سهامی خاص)

تهران، کیلومتر ۲۰ جاده مخصوص کرج، روبروی پالایشگاه نفت پارس، نبش بهار هشتم کد پستی: ۱۳۹۹۱۴۳۱۱۲

تلفن: ۰۲۱-۴۴۹۹۴۰۳۱-۳۹ فکس: ۰۲۱-۴۴۹۹۷۷۵۳

شیراز: خیابان بعثت، کوچه ۹، شماره ۱، ساختمان پرشیا جنوب، کد پستی: ۷۱۷۴۷-۸۸۴۱۷

تلفن: ۰۷۱-۳۶۴۷۵۳۶۰-۳ فکس: ۰۷۱-۳۶۴۷۵۳۶۹