

**SE360LC**

**بیل مکانیکی**



## بیل مکانیکی SE360LC

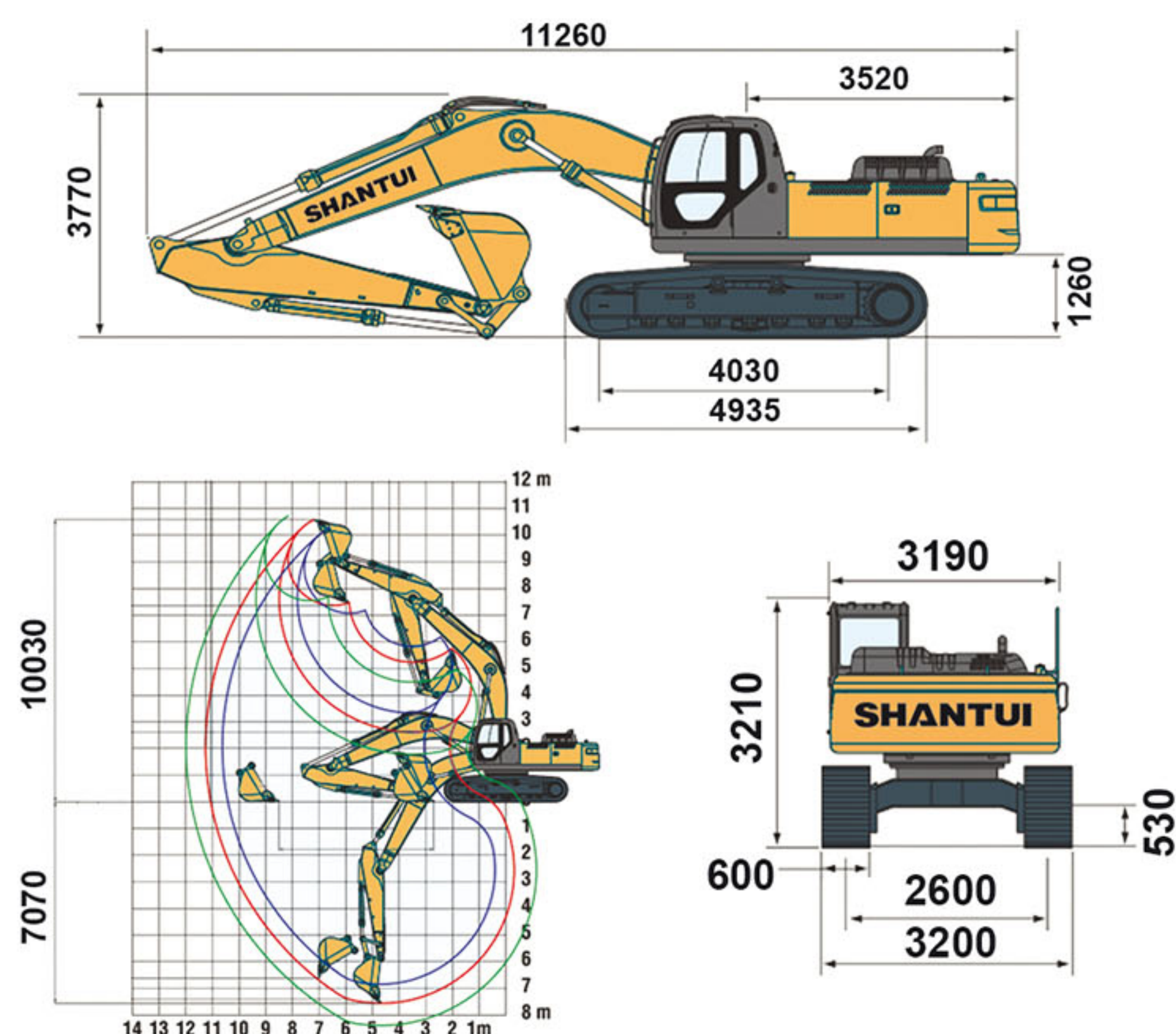
### سیستم حرکت و زیر بندی

مدل موتور حرکت..... Nabo  
موتور حرکت ..... GM60VA  
تعداد کفشک ..... ۲×۴۸  
عرض کفشک ..... ۶۰۰ میلیمتر  
سرعت حرکت (سبک - سنگین) ..... ۳-۵/۱ کیلومتر بر ساعت  
رولیک ها (بالا- پایین) ..... ۲-۹ در هر طرف  
قابلیت شیب روی ..... (۳۵ درجه) ۷۰٪  
حداقل فاصله شاسی با زمین ..... ۵۳۰ میلیمتر

### ظرفیت ها

مخزن سوخت ..... ۶۲۰ لیتر  
سیستم خنک کننده ..... ۳۵ لیتر  
روغن موتور ..... ۲۲ لیتر  
مخزن هیدرولیک ..... ۳۰۰ لیتر  
کل سیستم هیدرولیک ..... ۴۲۰ لیتر

### ابعاد کلی



• مشخصات ممکن است بدون اطلاع قبلی تغییر کند.

### مشخصات کلی

وزن عملیاتی ..... ۳۴۵۰۰ کیلوگرم  
حجم باکت ..... ۱/۶ متر مکعب  
عرض باکت ..... ۱۵۳۳ میلیمتر  
طول بازو ..... ۲۸۱۲ میلیمتر  
طول بوم ..... ۶۴۷۰ میلیمتر  
حداکثر نیروی حفاری باکت ..... ۲۳۴ کیلو نیوتن  
حداکثر نیروی حفاری بازو ..... ۱۷۴ کیلو نیوتن

### موتور

مدل موتور ..... Cummins 6LTA8.9-C325  
نوع موتور ..... خطی-توربوشاژدار - دارای اینترکولر  
قدرت موتور ..... ۲۴۱ کیلو وات (۳۲۵ اسب بخار)  
دور موتور ..... ۲۰۰۰ دور در دقیقه  
حجم موتور ..... ۸/۹ لیتر  
تعداد سیلندر ..... ۶  
قطر / کورس ..... ۱۱۴×۱۴۵ میلیمتر

### سیستم هیدرولیک

مدل پمپ اصلی ..... Kawasaki (ژاپن)  
نوع پمپ ..... K5V160DTH  
حداکثر دبی ..... ۲۳۰۰ لیتر در دقیقه  
شیرکنترل اصلی ..... KMX15RB

### سیستم گردان

مدل موتور گردان ..... Kawasaki (ژاپن)  
نوع موتور ..... M5X180CHB  
ترمزگردان ..... روغنی - مکانیکی  
سرعت گردان ..... ۱۰/۵ دور در دقیقه  
حداقل شعاع گردش ..... ۳۵۲۰ میلیمتر

### پاسارگاد ماشین پرشیا جنوب (سهامی خاص)

تهران، کیلومتر ۲۰ جاده مخصوص کرج، روبروی پالایشگاه نفت پارس، نبش بهار هشتم کد پستی: ۱۳۹۹۱۴۳۱۱۲

تلفن: ۰۲۱-۴۴۹۹۴۰۳۱-۳۹ فکس: ۰۲۱-۴۴۹۹۷۷۵۳

شیراز: خیابان بعثت، کوچه ۹، شماره ۱، ساختمان پرشیا جنوب، کد پستی: ۷۱۷۴۷-۸۸۴۱۷

تلفن: ۰۷۱-۳۶۴۷۵۳۶۰-۳ فکس: ۰۷۱-۳۶۴۷۵۳۶۹